

Manacor, 14-05-2020

COMUNICADO ACTUALIZACIÓN PROTOCOLO ANTE COVID-19 SEGÚN MINISTERIO

En referencia a la situación que estamos viviendo, en constante cambio, Talat quiere cumplir con todo lo indicado. El protocolo se actualiza semanalmente. Todos los protocolos y medidas de Actuación están colgadas en las oficinas, tanto de Manacor como de Palma, y en el Almacén. Asimismo, se envían a todos los grupos de empleados digitalmente. Las medidas adoptadas para minimizar al máximo los riesgos son las siguientes:

- Se han de reducir al máximo los viajes por motivo de trabajo. En referencia a los traslados indicamos lo publicado en el BOE relativo a los transportes:
 - o En los transportes privados particulares y privados complementarios de personas en vehículos de hasta nueve plazas, incluido el conductor, podrán desplazarse 2 personas por cada fila de asientos, siempre que se utilicen mascarillas y respeten la máxima distancia posible entre los ocupantes.
 - o En los vehículos en los que, por sus características técnicas, y únicamente se disponga de una fila de asientos, como en el supuesto de cabinas de vehículos pesados, furgonetas, u otros, podrán viajar como máximo 2 personas, siempre que sus ocupantes utilicen mascarillas que cubran las vías respiratorias y guarden la máxima distancia posible.
- Para personal de obra: no trabajar más de 3 en la misma habitación.
- Guardar distancia de seguridad de al menos 2 metros entre personas
- Reuniones: evitar en la medida de lo posible las reuniones presenciales, si no es posible, limitar el número de asistentes a 3 y guardar distancia de seguridad de al menos 2 metros entre personas.



- Se dispone de gel desinfectante a disposición de los trabajadores en los centros de trabajo de Manacor y Palma, el almacén, los vehículos de la empresa y las obras.
- En las oficinas, tanto Manacor como Palma se ha establecido un personal mínimo, el resto, está teletrabajando desde casa.
- Limitar a dos/tres personas el uso simultáneo de baños, comedores, almacén y zonas comunes. Si alguna zona común hubiera 3 personas, esperar fuera manteniendo las distancias de seguridad.
- La jornada de trabajo es continua.
- Permanecer el mínimo tiempo posible en la calle.
- Se establecerán turnos para merendar o los descansos.
- Los Equipos de Protección individual son de USO INDIVIDUAL.
- Incremento de la limpieza y desinfección de los elementos de trabajo y de las instalaciones.
La limpieza se realizará también sobre las herramientas de trabajo manuales que sean de uso compartido.
- La empresa pone a disposición del personal de obra, guantes de látex. Aunque recuerda que el uso de guantes no exime de tener una correcta higiene de las manos.
- La empresa pone a disposición del personal termómetros en el botiquín de primeros auxilios. Se ha de garantizar su desinfección después de cada uso. Esta medida no exime a cada trabajador de la obligación de tomarse la temperatura diariamente antes de acudir a su centro de trabajo; en el caso de que fuera mayor de 38° tiene que avisar a su superior por teléfono y no acudir al trabajo.
- La empresa dispondrá en cada obra de un registro diario en el que se anotará el nombre, DNI, empresa y fecha de entrada de las personas que accedan a la misma, incluido el control de visitas (personas que



accedan puntualmente). Se designará un responsable de gestionar dicho registro.

- La empresa proporcionará a los todos los trabajadores que no hagan teletrabajo mascarilla reutilizable y al personal de obra además, una pantalla protectora. La empresa recuerda la obligatoriedad de la utilización de estos elementos.

Aparte de estas medidas, que son de OBLIGADO CUMPLIMIENTO, cabe recordar los siguiente:

- Por favor, tener en cuenta las normas generales de Higiene (limpieza de manos y mantener las distancias de seguridad).

Si alguien empieza a sentir síntomas o ha estado en contacto con alguien que tenga la enfermedad es imprescindible que avise a su superior y abandone de inmediato su puesto de trabajo, regrese a su domicilio y siga las instrucciones indicadas por el ministerio de sanidad.

Muchas gracias a todos.

M.Magdalena Payeras

Guillem Bauzá

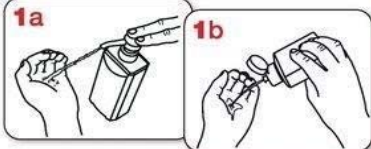
**RECOMENDACIONES Y PROTOCOLO DE ACTUACIÓN FRENTE AL
CORONAVIRUS 2019- nCoV**

<p style="text-align: center;">¿QUÉ ES EL CORONAVIRUS 2019- nCoV?</p>	<ul style="list-style-type: none"> • Se trata de un virus, con los conocimientos que se tienen hasta el momento, parece que se transmite principalmente por las gotas respiratorias de más de 5 micras y por el contacto directo con las secreciones de personas infectadas.
<p style="text-align: center;">SIGNOS Y SÍNTOMAS</p>	<ul style="list-style-type: none"> • Fiebre y disnea, tos o mal estar general.
<p style="text-align: center;">PREVENCIÓN</p>	<ul style="list-style-type: none"> • Buenas medidas de higiene personal. Lavando las manos frecuentemente con agua y jabón. Cubriendo la boca al toser o estornudar, con un pañuelo desechable o con el ángulo interno del codo, nunca con las manos. <u>La higiene de manos es la medida principal de prevención y control de la infección.</u> • Las personas infectadas se mantienen en aislamiento para evitar el contagio y se realiza el seguimiento de los contactos que hayan tenido. • Mantener, si es posible, una distancia mínima de 2 metros de los clientes.
<p style="text-align: center;">MEDIDAS A TOMAR</p>	<ul style="list-style-type: none"> • Las Autoridades Sanitarias han establecido los protocolos a seguir en caso sospecha de personas infectadas del coronavirus 2019-nCoV y, en la actualidad. En la actualidad se recomienda extremar las medidas higiénicas para la población general y evitar las aglomeraciones de personas. • En la entrada del centro y salas comunes están disponibles carteles informativos sobre higiene de manos, higiene respiratoria y manejo de la tos. • Disponemos, en las zonas comunes y en la entrada, de dispensadores con preparados de base alcohólica, pañuelos desechables y contenedores de residuos, con tapa de apertura con pedal, para la higiene de manos e higiene respiratoria.

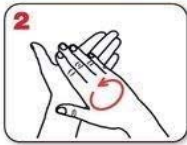
<p>LIMPIEZA DE INSTALACIONES</p>	<ul style="list-style-type: none"> • Los productos de limpieza y desinfección se recomienda que cumplan con la norma UNE 14476. Estos virus se inactivan tras 5 minutos de contacto con desinfectantes de uso por el público en general, como la lejía o con una solución de hipoclorito sódico que contenga 1000 ppm de cloro activo (dilución 1:50 de una lejía con concentración 40-50 gr/litro preparada recientemente). El personal de limpieza utilizará equipo de protección individual adecuado. • La limpieza general se hará siempre en húmedo, desde las zonas más limpias a las más sucias con uso de guantes. El haber utilizado guantes no exime de realizar la correcta higiene de manos tras su retirada. • Se recomienda realizar limpieza frecuente del mobiliario de trabajo, incluidos pomos o manillas de puertas.
<p>¿QUÉ SE DEBE HACER SI UN TRABAJADOR PRESENTA SINTOMATOLOGÍA RESPIRATORIA (TOS, DIFICULTAD RESPIRATORIA, FIEBRE...)?</p>	<ul style="list-style-type: none"> • El Trabajador debe contactar con el 061 y seguir las recomendaciones que se le indiquen. En caso de que se le indique reposo domiciliario el trabajador debe informar a RRHH de la empresa y en este caso RRHH debe contactar con el Servicio de Prevención.
<p>TRABAJADORES SENSIBLES, CON PATOLOGÍAS CRÓNICAS INCLUIDO LAS GESTANTES</p>	<ul style="list-style-type: none"> • Solicitar cita con el Servicio de Prevención para valoración.

Técnica de higiene de manos con agua y jabón y antiseptia con preparados de base alcohólica

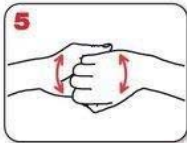
¿Cómo limpiarse las manos CON UN DESINFECTANTE ALCOHÓLICO?



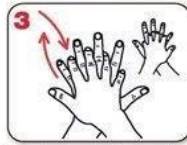
Deposite en la palma de la mano una cantidad de producto suficiente para cubrir todas las superficies a tratar.



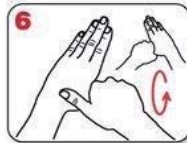
Frótese las palmas de las manos entre sí.



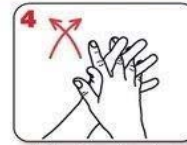
Frótese el dorso de los dedos de una mano con la palma de la mano opuesta, agarrándose los dedos.



Frótese la palma de la mano derecha contra el dorso de la mano izquierda entrelazando los dedos, y viceversa.



Frótese con un movimiento de rotación el pulgar izquierdo, rodeándolo con la palma de la mano derecha, y viceversa.



Frótese las palmas de las manos entre sí, con los dedos entrelazados.



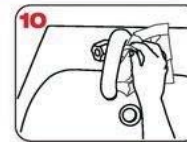
Frótese la punta de los dedos de la mano derecha contra la palma de la mano izquierda, haciendo un movimiento de rotación, y viceversa.



Enjuáguese las manos con agua.

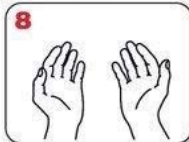


Séqueselas con una toalla de un solo uso.



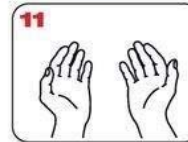
Utilice la toalla para cerrar el grifo.

 20-30 segundos



Una vez secas, sus manos son seguras

 40-60 segundos



Sus manos son seguras.

 TALAT